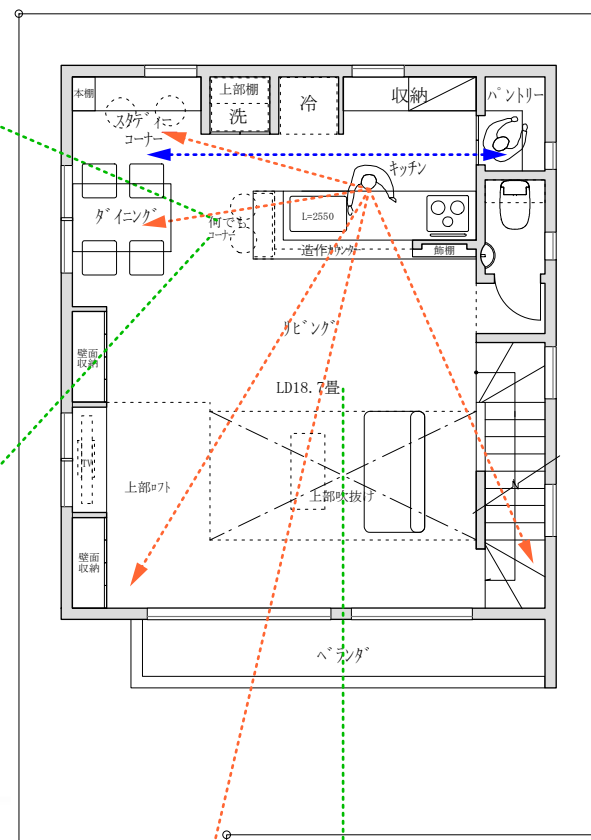


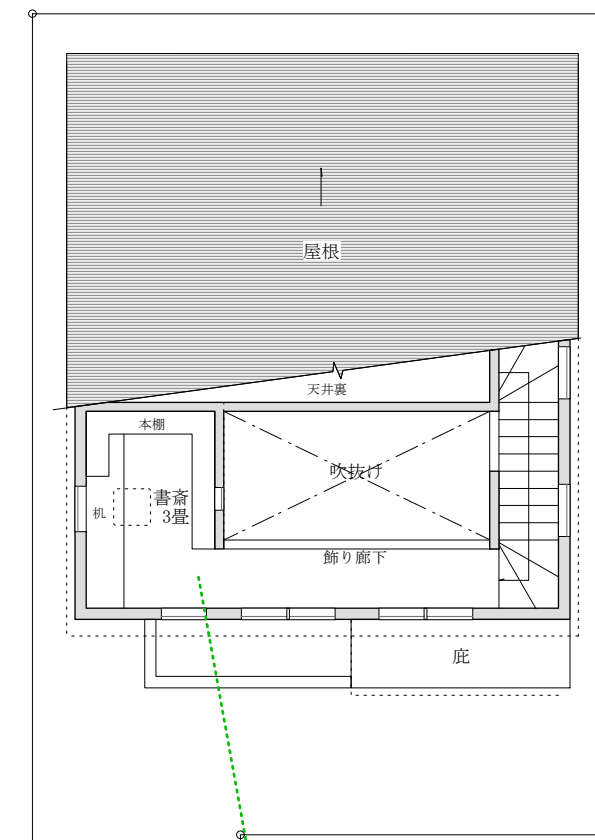


ささっと朝食
ママとお話
じっくりお勉強
などなど

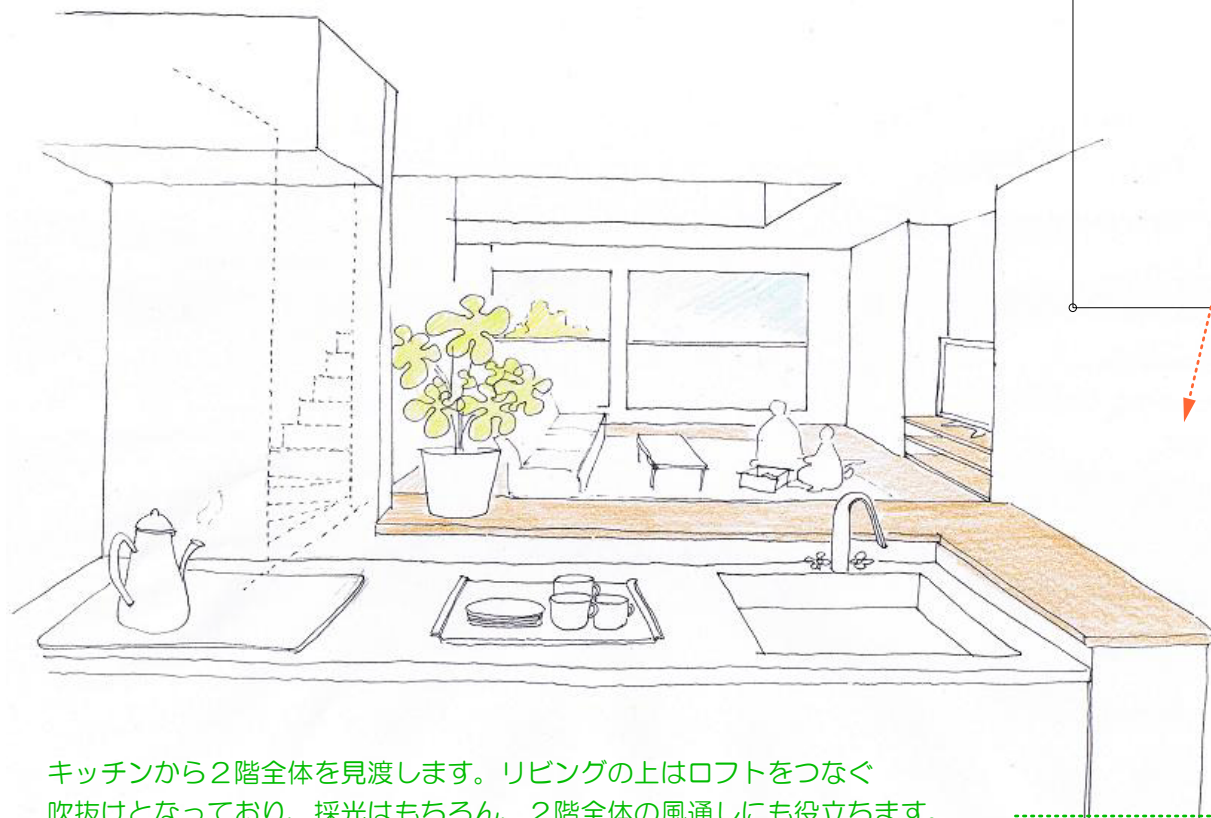
キッチンの周りが子ども達の居場所です。北側のカウンターは将来の宿題スペースに、キッチンと横並びのダイニングテーブルは、お手伝いのスペースに。お母さんにとってもキッチン周りはコントロールセンター。家族の情報、家の情報を家族で共有し、管理しておくスペースです。



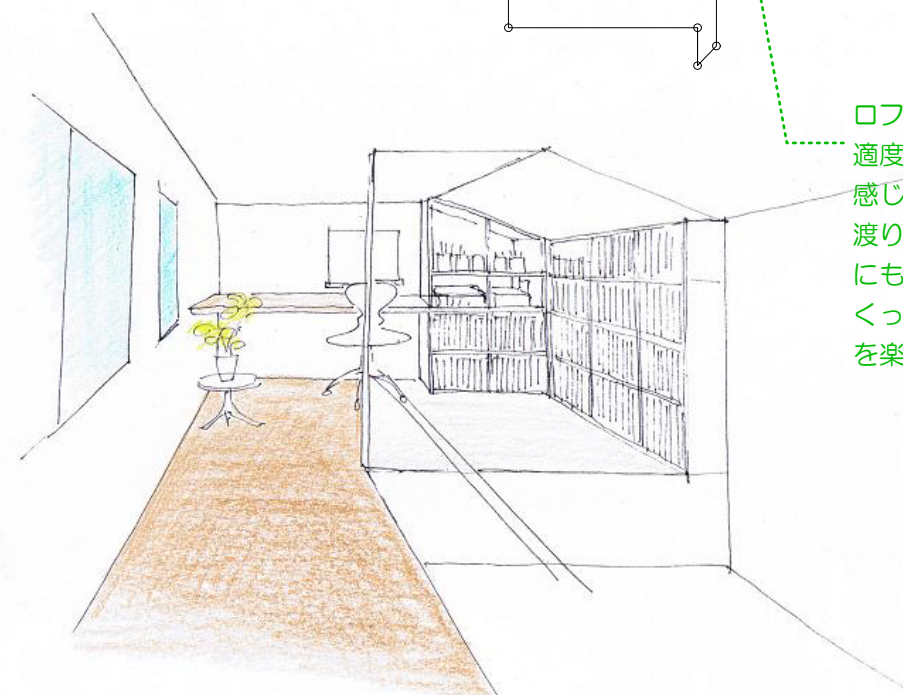
2階平面図



ロフト階平面図



キッチンから2階全体を見渡します。リビングの上はロフトをつなぐ吹抜けとなっており、採光はもちろん、2階全体の風通しにも役立ちます。



ロフトの書斎は隠れ家のように。適度にリビングとつながり、家族の気配が感じられます。渡り廊下は家族のプレゼンテーションの場にもなります。吹抜けを使って幼稚園でつくった作品をつるしたり、季節の飾り付けを楽しんだり。